

SISTEMI DI ALIMENTAZIONE TERMORISCALDATI



**PROGETTATO PER OTTIMIZZARE LA CAPACITÀ PRODUTTIVA
DELL'IMPIANTO DURANTE LE APPLICAZIONI CHE
RICHIEDONO IL CONTROLLO DELLA TEMPERATURA**



SISTEMI DI ALIMENTAZIONE TERMORISCALDATI PROFESSIONALI

Estrusori efficienti, dalle prestazioni affidabili per tutte le applicazioni che richiedono il monitoraggio costante della temperatura del prodotto, per garantire che le caratteristiche chimiche del materiale non subiscano alcun degrado.

- Temperatura massima di esercizio 90 °C
- Portata massima 12 l/min
- Aspirazione diretta da fusti 30 l - 200 l
- Cambio rapido del fusto
- Nessun materiale surriscaldato
- Migliora l'efficienza della lavorazione di prodotti ad alta viscosità
- Minor spreco di prodotto
- Facile installazione in tutte le linee di produzione
- Lunga durata delle apparecchiature e tempi di attività elevati
- Facilità di utilizzo
- Manutenzione semplice e veloce

SISTEMA DI ESTRUSIONE TERMORISCALDATO AD ALTE PRESTAZIONI

Progettato per ottimizzare la capacità produttiva dell'impianto per applicazioni che richiedono il controllo della temperatura.



Quadro elettrico

Pannello Touch Screen sistema di alimentazione

- Configurazione, monitoraggio e diagnostica semplice e intuitiva.
- Modalità di programmazione flessibile e personalizzata.
- Controllo totale e gestione della temperatura attuale in °C.
- Gestione allarmi.
- Cinque utenze con protezione tramite password.

Cilindri pneumatici doppio effetto

- Adescamento rapido e efficiente di prodotti ad alta viscosità.
- Sensori di livello magnetici segnalano l'abbassamento ed il livello di fine fusto.

Diametro effettivo motore 10" (Pompa NOVA) per una durata prolungata della pompa

Tecnologia a pistone collaudata e comprovata:

- Migliora il flusso dei materiali ad alta viscosità.
- Pressione costante senza fluttuazioni.
- Manutenzione della pompa facile e veloce.

Comando bimanuale elevatore pneumatico (Opzionale)

Piatto premente termoriscaldato
Guarnizioni durevoli e semplici da sostituire.

Sistema blocca fusto

Rulliera per facilitare il corretto posizionamento del fusto (Opzionale)

MATERIALI

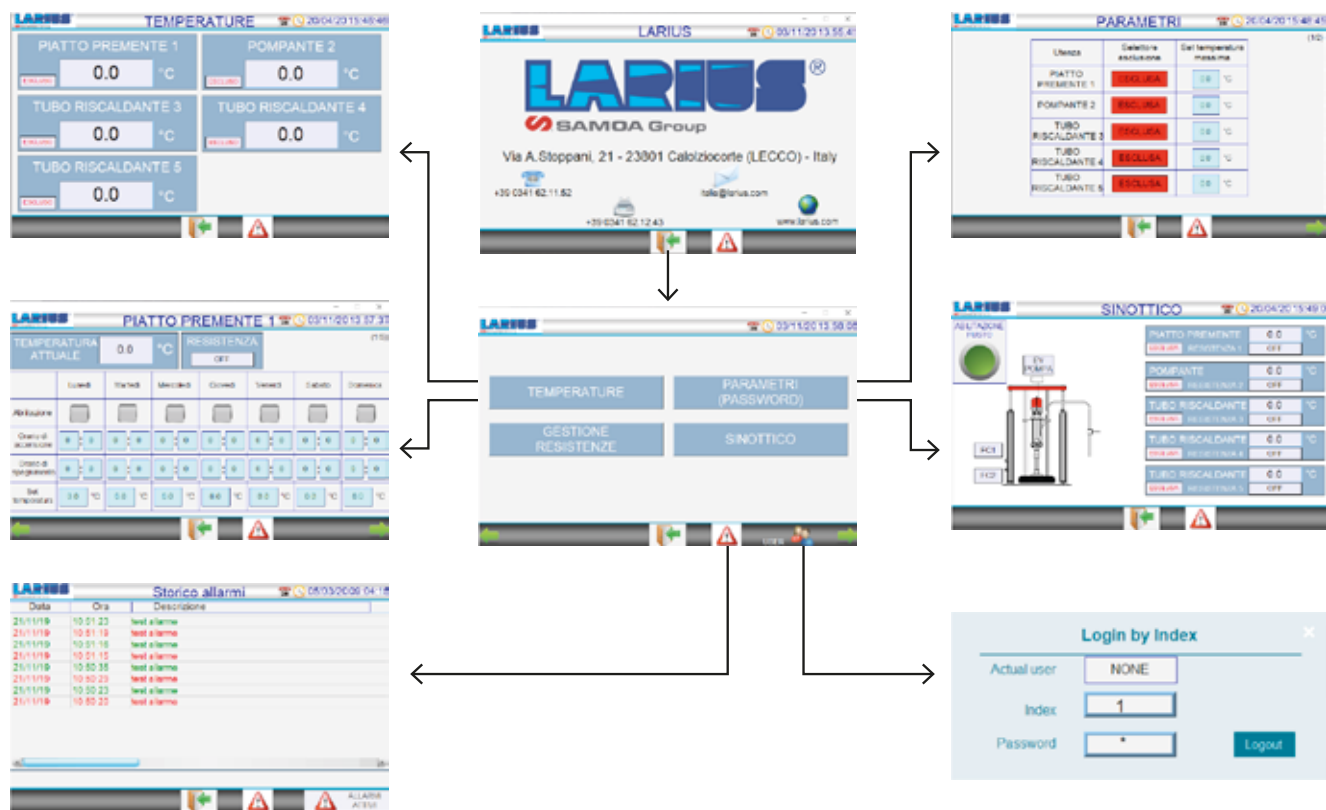
- ADESIVI
- SILICONI
- SIGILLANTI
- COLLE
- RESINE EPOSSIDICHE
- MISCELE RESINE PREIMPREGNATE
- PARAFFINA
- MATERIALI AD ALTO SOLIDO

APPLICAZIONI A TEMPERATURA CONTROLLATA

- ASSEMBLAGGIO AUTOMOBILISTICO E AEROSPAZIALE
- PRODUZIONE FINESTRE E PORTE
- PRODUZIONE VETRO ISOLANTE
- PRODUZIONE DI CAVI
- ASSEMBLAGGIO APPARECCHI DOMESTICI E COMMERCIALI
- ASSEMBLAGGIO MOBILI
- NASTRO E ETICHETTE DI PRODUZIONE
- COSTRUZIONE PANNELLI SOLARI
- MANIFATTURA ELETTRONICA

PANNELLO TOUCH SCREEN

La gestione della temperatura migliora l'efficienza del processo applicativo di materiali altamente viscosi.



CARATTERISTICHE TECNICHE

MODELLI	GHIBLI 26:1	OMEGA 28:1	OMEGA 40:1	NOVA 55:1
Ingresso aria	1/2" BSPP (F)	3/4" BSPP (M)		
Max. pressione ingresso aria	3 - 8 bar 40 - 120 psi			3 - 7 bar 40 - 100 psi
Uscita fluido	1/2" BSPP (M)	1" BSPP (F)		
Max. pressione esercizio fluido	208 bar 3.120 psi	224 bar 3.249 psi	320 bar 4.641 psi	380 bar 5.511 psi
Materiale pompante	Acciaio al carbonio			
Materiale pistone	Acciaio inox 420B			
Materiale guarnizioni	PTFE + PE 1000			
Diametro motore	Ø 4 1/4"- 110 mm	Ø 7"- 180 mm	Ø 7"- 180 mm	Ø 10"- 250 mm
Corsa pistone	Ø 4"- 100 mm	4 3/4"- 120 mm		
Max. temperatura esercizio Pompa - Piatto premente	90 °C			
Max. temperatura di esercizio Tubi - Valvole - Regolatori	90 °C			
Max. potenza assorbita (V)	4 Kw			
Portata per ciclo	60 cc	200 cc	125 cc	200 cc
Portata 60 cicli al minuto	3,6 l/min	12 l/min	7,5 l/min	12 l/min
Livello pressione sonora	< 90 Db (A)			
Max. dimensioni	1.500 x 1.500 x 3.000 (Max. altezza)			
Modello fusto	30 l - 200 l			
Piatto premente	Termoriscaldato Doppia guarnizione tubolare			
Materiale guarnizioni	EPDM			
Peso	420 kg	441 Kg	444 kg	450 kg

INFORMAZIONI PER ORDINARE

I sistemi di alimentazione termoriscaldati sono configurabili sulla base delle singole esigenze applicative.

Nella scelta della configurazione del sistema è importante considerare:

- Dimensione degli ugelli di estrusione
- Pressione, volume, utilizzo (manuale, automatico, robotico, a getto) delle valvole di regolazione
- Pressione, volume, lunghezza, materiale e compatibilità dei tubi con le caratteristiche chimiche del prodotto
- Dimensione e compatibilità chimica della pompa di alimentazione con il prodotto utilizzato

CODIFICA SISTEMI TERMORISCALDATI

Esempio: Sistema termoriscaldato Nova 55:1 - Peso fusto 200 kg - Comando bimanuale - Rulliera

W - AA - BBB - C - D = W552002R

W	AA	BBB	C	D
TERMORISCALDATO	RAPPORTO	KG FUSTO	COMANDO MANUALE O BIMANUALE	RULLIERA
26	GHIBLI 26:1 60 cc	200 - 200 kg	1 Comando manuale	0 Senza rulliera
28	OMEGA 28:1 200 cc	30A - 30 kg Doppio tubo Ø 280 mm	2 Comando bimanuale	R Con rulliera
40	OMEGA 40:1 125 cc	30B - 30 kg Labbro singolo		
55	NOVA 55:1 200 cc			

ACCESSORI PROFESSIONALI

CODICE	DESCRIZIONE
200121	Moltiplicatore pressione aria ram e pompa + serbatoio 24 l. Pressione operativa 2 - 12 bar
200125	Moltiplicatore pressione aria ram. Pressione operativa 2 - 12 bar
200124	Pistola di estrusione per sistemi termoriscaldati. Codice 15027 incluso (snodo pistola)
15027	Snodo alta pressione per pistola di estrusione 3/8" - 6 mm - 250 bar
200105	Ugello per applicazioni termoriscaldate. Guarnizione a contatto con il materiale in Nylon
20122	Kit trasporto pallettizzato ram 200 l

TUBI RISCALDATI ALTA PRESSIONE - 90 °C

CODICE	DESCRIZIONE	MAX. PRESSIONE OPERATIVA
WHA25051	1,5 m - 1/4" BSPP (F) - 1/4" BSPP (F)	310 bar
WHA25151	5 m - 1/4" BSPP (F) - 1/4" BSPP (F)	310 bar
WHA25251	7,5 m - 1/4" BSPP (F) - 1/4" BSPP (F)	310 bar
WHA38051	1,5 m - 3/8" BSPP (F) - 3/8" BSPP (F)	240 bar
WHA38151	5 m - 3/8" BSPP (F) - 3/8" BSPP (F)	240 bar
WHA38251	7,5 m - 3/8" BSPP (F) - 3/8" BSPP (F)	240 bar
WHA50051	1,5 m - 1/2" BSPP (F) - 1/2" BSPP (F)	345 bar
WHA50151	5 m - 1/2" BSPP (F) - 1/2" BSPP (F)	345 bar
WHA50251	7,5 m - 1/2" BSPP (F) - 1/2" BSPP (F)	345 bar



CENTRALINA GESTIONE TUBI RISCALDATI

CODICE	DESCRIZIONE
WTC40I	Centralina integrata IP40
WTC40E	Centralina IP40 esterna
WTC65E	Centralina IP65 esterna
WTC65E-3	Centralina IP65 esterna - per 3 utenze

NB: il controllo integrato deve essere ordinato con il rispettivo tubo



LARIUS S.r.l.
 VIA ANTONIO STOPPANI, 21
 23801 CALOLZIOCORTE (LC) ITALY
 Tel.: +39 0341 621152 - Fax: + 39 0341 621242
 italia@larius.com
 www.larius.com

MADE IN ITALY SINCE 1969

