



**SISTEMI DI
ALIMENTAZIONE
TERMORISCALDATI**
Ottimizza la capacità
produttiva delle applicazioni
che richiedono il controllo
della temperatura



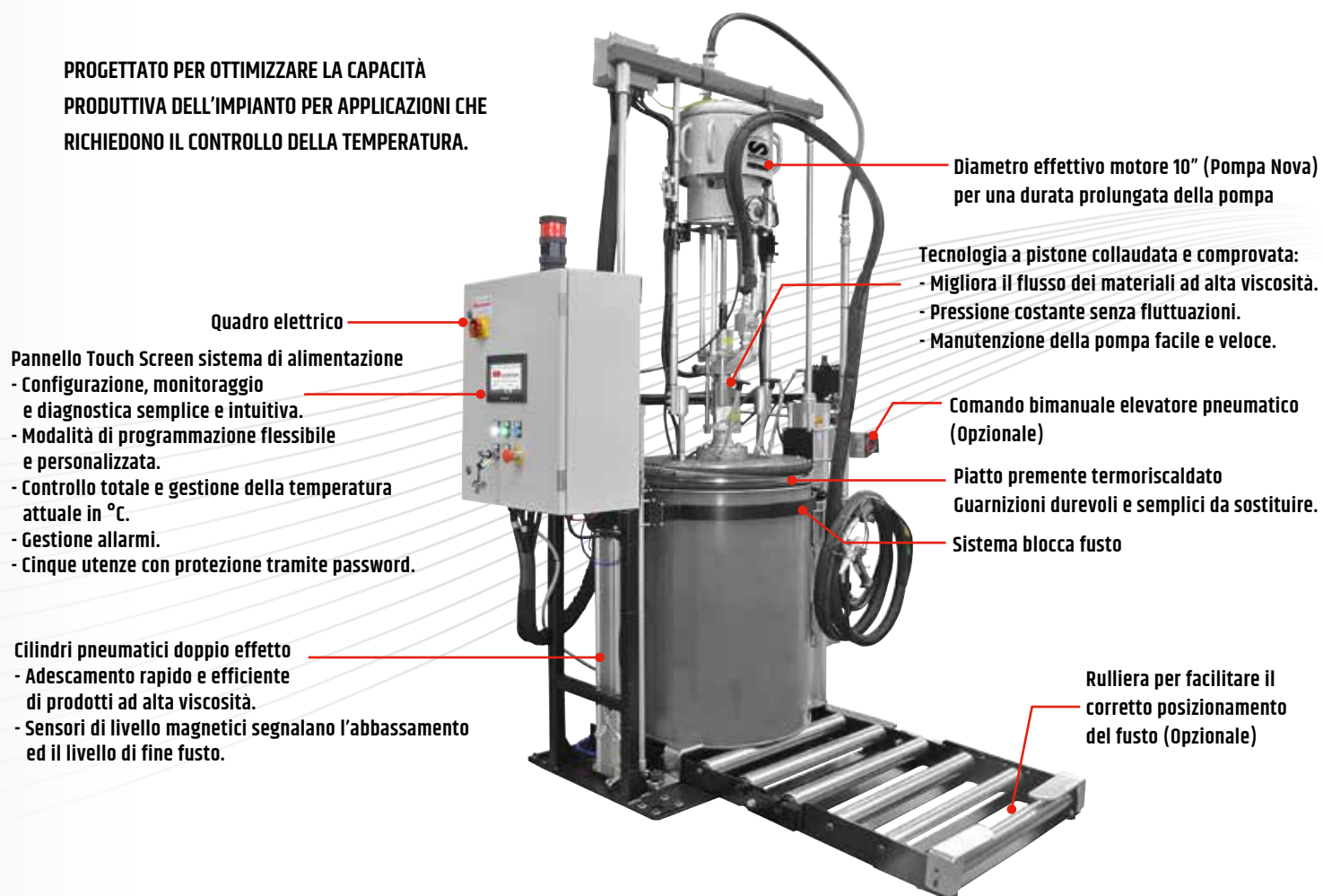
SISTEMI DI ALIMENTAZIONE TERMORISCALDATI PROFESSIONALI

Estrusori efficienti, dalle prestazioni affidabili per tutte le applicazioni che richiedono il monitoraggio costante della temperatura del prodotto, per garantire che le caratteristiche chimiche del materiale non subiscano alcun degrado.

- Temperatura massima di esercizio 90 °C
- Portata massima 12 l/min
- Aspirazione diretta da fusti 30 l - 200 l
- Cambio rapido del fusto
- Nessun materiale surriscaldato
- Migliora l'efficienza della lavorazione di prodotti ad alta viscosità
- Minor spreco di prodotto
- Facile installazione in tutte le linee di produzione
- Lunga durata delle apparecchiature e tempi di attività elevati
- Facilità di utilizzo
- Manutenzione semplice e veloce

SISTEMA DI ESTRUSIONE TERMORISCALDATO AD ALTE PRESTAZIONI

PROGETTATO PER OTTIMIZZARE LA CAPACITÀ PRODUTTIVA DELL'IMPIANTO PER APPLICAZIONI CHE RICHIEDONO IL CONTROLLO DELLA TEMPERATURA.



MATERIALI

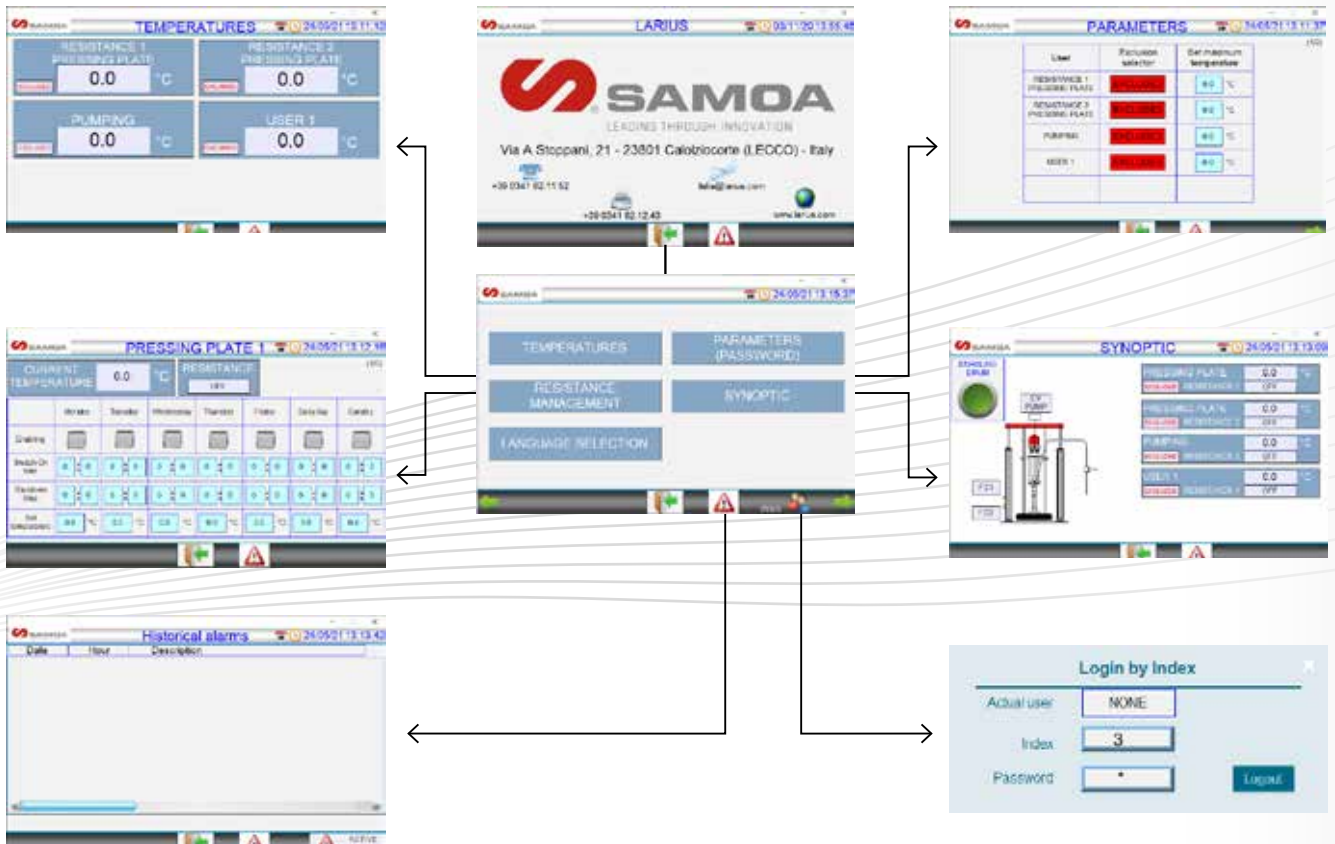
- Adesivi
- Siliconi
- Sigillanti
- Colle
- Resine epossidiche
- Miscele resine preimpregnate
- Paraffina
- Materiali ad alto solido

APPLICAZIONI A TEMPERATURA CONTROLLATA

- Assemblaggio automobilistico e aerospaziale
- Produzione finestre e porte
- Produzione vetro isolante
- Produzione di cavi
- Assemblaggio apparecchi domestici e commerciali
- Assemblaggio mobili
- Nastro e etichette di produzione
- Costruzione pannelli solari
- Manifattura elettronica
- Compositi avanzati
- Etc...

PANNELLO TOUCH SCREEN

La gestione della temperatura migliora l'efficienza del processo applicativo di materiali altamente viscosi.



CARATTERISTICHE TECNICHE

MODELLI	GHIBLI 26:1	OMEGA 28:1	OMEGA 40:1	NOVA 55:1
Ingresso aria	1/2" BSPP (F)		3/4" BSPP (M)	
Max. pressione ingresso aria		3 - 8 bar 40 - 120 psi		3 - 7 bar 40 - 100 psi
Uscita fluido	1/2" BSPP (M)		1" BSPP (F)	
Max. pressione esercizio fluido	208 bar 3.120 psi	224 bar 3.249 psi	320 bar 4.641 psi	380 bar 5.511 psi
Materiale pompante	Acciaio al carbonio			
Materiale pistone	Acciaio inox 420B			
Materiale guarnizioni	PTFE + PE 1000			
Diametro motore	Ø 4 1/4" - 110 mm	Ø 7" - 180 mm	Ø 7" - 180 mm	Ø 10" - 250 mm
Corsa pistone	Ø 4" - 100 mm		4 3/4" - 120 mm	
Max. temperatura esercizio Pompa - Piatto premente			90 °C	
Max. temperatura di esercizio Tubi - Valvole - Regolatori			90 °C	
Max. potenza assorbita (V)			4 Kw	
Portata per ciclo	60 cc	200 cc	125 cc	200 cc
Portata 60 cicli al minuto	3,6 l/min	12 l/min	7,5 l/min	12 l/min
Livello pressione sonora	< 90 Db (A)			
Max. dimensioni	1.500 x 1.500 x 3.000 (Max. altezza)			
Modello fusto	30 l - 200 l			
Piatto premente	Termoriscaldato Doppia guarnizione tubolare			
Materiale guarnizioni	EPDM			
Peso	420 kg	441 Kg	444 kg	450 kg

INFORMAZIONI PER ORDINARE

I SISTEMI DI ALIMENTAZIONE TERMORISCALDATI SONO CONFIGURABILI SULLA BASE DELLE SINGOLE ESIGENZE APPLICATIVE.

Nella scelta della configurazione del sistema è importante considerare:

- Dimensione degli ugelli di estrusione
- Pressione, volume, utilizzo (manuale, automatico, robotico, a getto) delle valvole di regolazione
- Pressione, volume, lunghezza, materiale e compatibilità dei tubi con le caratteristiche chimiche del prodotto
- Dimensione e compatibilità chimica della pompa di alimentazione con il prodotto utilizzato

CODIFICA SISTEMI TERMORISCALDATI

Esempio: Sistema termoriscaldato Nova 55:1 - Peso fusto 200 kg - Comando bimanuale - Rulliera

W - AA - BBB - C - D = W552002R

W	AA	BBB	C	D
TERMORISCALDATO	RAPPORTO	KG FUSTO	COMANDO MANUALE O BIMANUALE	RULLIERA
	26 GHIBLI 26:1 - 60 cc	200 - 200 kg	1 Comando manuale	O Senza rulliera
	28 OMEGA 28:1 - 200 cc	30A - 30 kg Doppio tubo Ø 280 mm	2 Comando bimanuale	R Con rulliera
	40 OMEGA 40:1 - 125 cc	30B - 30 kg Labbro singolo		
	55 NOVA 55:1 - 200 cc			

ACCESSORI PROFESSIONALI

CODICE	DESCRIZIONE
LA200121	Moltiplicatore pressione aria ram e pompa + serbatoio 24 l. Pressione operativa 2 - 12 bar
LA200125	Moltiplicatore pressione aria ram. Pressione operativa 2 - 12 bar
LA200124	Pistola di estrusione per sistemi termoriscaldati. Codice LA15027 incluso (snodo pistola)
LA15027	Snodo alta pressione per pistola di estrusione 3/8" - 6 mm - 250 bar
LA200105	Ugello per applicazioni termoriscaldate. Guarnizione a contatto con il materiale in Nylon
LA200122	Kit trasporto pallettizzato ram 200 l

TUBI RISCALDATI ALTA PRESSIONE - 90 °C

CODICE	DESCRIZIONE	MAX. PRESSIONE OPERATIVA
LAWHA25051	1,5 m - 1/4" BSPP (F) - 1/4" BSPP (F)	310 bar
LAWHA25151	5 m - 1/4" BSPP (F) - 1/4" BSPP (F)	310 bar
LAWHA25251	7,5 m - 1/4" BSPP (F) - 1/4" BSPP (F)	310 bar
LAWHA38051	1,5 m - 3/8" BSPP (F) - 3/8" BSPP (F)	240 bar
LAWHA38151	5 m - 3/8" BSPP (F) - 3/8" BSPP (F)	240 bar
LAWHA38251	7,5 m - 3/8" BSPP (F) - 3/8" BSPP (F)	240 bar
LAWHA50051	1,5 m - 1/2" BSPP (F) - 1/2" BSPP (F)	345 bar
LAWHA50151	5 m - 1/2" BSPP (F) - 1/2" BSPP (F)	345 bar
LAWHA50251	7,5 m - 1/2" BSPP (F) - 1/2" BSPP (F)	345 bar

CENTRALINA GESTIONE TUBI RISCALDATI

CODICE	DESCRIZIONE
LAWTC40I	Centralina integrata ip40
LAWTC40E	Centralina ip40 esterna
LAWTC65E	Centralina ip65 esterna
LAWTC65E-3	Centralina ip65 esterna - per 3 utenze

SAMOA INDUSTRIAL, S.A. - HEADQUARTERS

SPAIN AND EXPORT MARKETS
POL. IND. PORCEYO, 1-14 - CAMINO DEL FONTÁN, 831
E-33392 GIJÓN (ASTURIAS), SPAIN
TEL.: +34 985 381 488 - FAX: +34 985 147 213

SAMOA ITALY - LARIUS

ITALY
VIA ANTONIO STOPPANI, 21
23801 CALOLZIOCORTE (LC) ITALY
Tel.: +39 0341 621152 - Fax: +39 0341 621242
www.larius.com

SAMOA LTD.

UNITED KINGDOM AND REP. OF IRELAND
ASTURIAS HOUSE - BARRS FOLD ROAD
WINGATES INDUSTRIAL PARK
WESTHOUGHTON, BL5 3XP, UK
TEL.: +44 1942 850600 - FAX: +44 1942 812160

SAMOA S.A.R.L.

FRANCE
P.A.E.I. DU GIESSEN
3, RUE DE BRISCHBACH
67750 SCHERWILLER, FRANCE
TEL.: +33 3 88 82 79 62 - FAX: +33 3 88 82 77 88

SAMOA FLOWTECH GMBH

GERMANY, AUSTRIA, SWITZERLAND, THE NETHERLANDS AND GREECE
AM OBEREICHHOLZ 4
D - 97828 MARKTHEIDENFELD, GERMANY
TEL.: +49 9391 9826 0 - FAX: +49 9391 98 26 50

SAMOA CORPORATION

USA, CANADA AND MEXICO
90 MONTICELLO ROAD
WEAVERVILLE, NC 28787, USA
TEL: +1 (828) 645-2290 - FAX: +1 (828) 658 0840



©Copyright, SAMOA INDUSTRIAL, S.A.

SAMOA Industrial, S.A. is an ISO 9001, ISO 14001 and ISO 45001 certified company.

